



Composites

SOLUTIONS POUR PULTRUSION

La pultrusion permet la production en continu de pièces rectilignes avec des sections complexes, des profils creux, ou des angles vifs.

Ce procédé permet d'obtenir des taux de renforts très élevés (60 - 70 %).

CHOMARAT

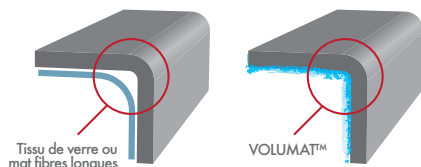


VOLUMAT™

VOLUMAT™ est un complexe tissu ou multiaxial + mat, lié mécaniquement par aiguilletage sans liant chimique.

AVANTAGES

- Sa construction en volume due à l'aiguilletage des fibres autorise la fabrication de pièces plus épaisses.



- Il est spécialement adapté aux pièces à angles vifs car les fibres voluminisées permettent un remplissage optimal des zones critiques.
- L'utilisation d'un tissu comme support au **VOLUMAT™** apporte une résistance mécanique transversale au produit fini.
- Il offre en plus l'avantage de ne pas s'effiloche lors de la mise en œuvre.
- Apporte un meilleur aspect de surface que la plupart des autres renforts du type CFM.



APPLICATIONS

VOLUMAT™ est particulièrement recommandé pour la fabrication de pièces larges requérant des propriétés mécaniques.



VOLUMAT™ ASPECT

VOLUMAT™ ASPECT est l'association d'un **VOLUMAT™** et d'un voile polyester assemblés par aiguilletage.

AVANTAGES

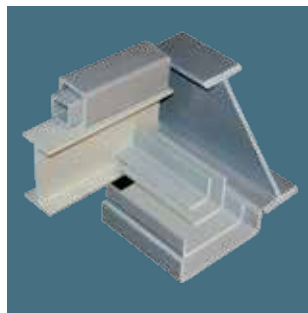
Outre les avantages du **VOLUMAT™**, l'ajout d'un voile polyester permet :

- d'améliorer l'aspect de surface des profilés,
- de créer une barrière contre les agressions chimiques ou UV,
- un gain de temps lors de la préparation (tissu + voile en une seule étape).



GAMME

- Support tissu : 240 | 300 | 420 | 600 g/m²
- Support multiaxial : bi, tri ou quadriaxial : 400 à 1500 g/m²
- Mat : 200 | 300 | 450 g/m²
- Voile polyester : 50 g/m²
- Largeur standard : 125 cm (non affranchi) en **VOLUMAT™** et 190 cm (affranchi) en **VOLUMAT™ ASPECT**.



SOLUTIONS COMPLÉMENTAIRES

La gamme **VOLUMAT™** a été spécifiquement conçue pour répondre à certaines contraintes du procédé de pultrusion. Toutefois, **CHOMARAT** offre d'autres renforts pouvant être utilisés dans ce procédé et apporter des caractéristiques complémentaires.



ROVIMAT™
300T/150N

Assemblage d'un tissu 300 g et d'un mat "fibres longues" spécifique.

APPLICATIONS | AVANTAGES

Ce renfort convient particulièrement à la production de pièces larges, nécessitant des caractéristiques mécaniques élevées.

Le mat fibre longue facilite la tenue et la mise en forme avant l'entrée dans la filière et apporte de l'épaisseur aux profilés.



RUBANS

Le ruban est un renfort tissé avec une trame continue, sans frange.

Il peut être équilibré ou unidirectionnel, fixé ou non, en verre, polyester, aramide ou carbone.

APPLICATIONS | AVANTAGES

Les rubans sont une solution pour les profilés fins (poids du renfort à partir de 100 g/m²) et pour les profilés étroits par une maîtrise parfaite de la tolérance sur la largeur du ruban.

La fixation améliore la stabilité du ruban et son maintien lors de la mise en œuvre dans la filière (pas d'effilochage, pas de glissement).

L'utilisation de fils fins permet d'améliorer l'aspect de surface.



G-PLY™

"Non Crimp Fabric (NCF)" constitué de nappes unidirectionnelles (0°, 90°, +/- 45°) liées mécaniquement par couture.

Cette gamme de produit utilisée en pultrusion apporte stabilité et performances mécaniques.

L'utilisation d'un triaxial améliore la résistance en torsion.

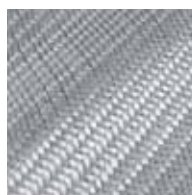


DIAGONAP™ FIXÉ

Renfort constitué de couches superposées liées mécaniquement entre elles (0°, 90°, + ou - 45°).

Outre des résistances mécaniques similaires au **G-PLY™**, la fixation additionnelle, apporte une meilleure stabilité et une meilleure tenue du renfort, facilitant sa mise en œuvre.

Ce produit est réalisable en verre, aramide, carbone ou mixte.



DIAGOTEX™

Renfort fixé tissé en biais avec un angle de 30° à 60°. Il permet d'optimiser l'orientation des renforts et donc la résistance à la flexion et à la torsion.

Non déformable, la régularité de l'angle est garantie. Sa fixation, facilite la découpe et évite l'effilochage.



CHOMARAT

CHOMARAT Textiles Industries

39 avenue de Chabannes
07160 Le Cheylard
FRANCE

Phone: +33 4 75 29 81 00
Fax: + 33 4 75 29 82 05

CHOMARAT North Africa

ZI de Grombalia
8030 Grombalia
TUNISIA

Phone: +216 722 55 412
Fax: +216 722 55 280

CHOMARAT North America

2901 New Pond Road
Anderson, SC 29624
USA

Phone: +1 864 328 1700
Fax: +1 864 260 3364

CHOMARAT Engineered Textiles

36 Qingdao East Road - Tai-
cang 215400, Jiangsu Province
PRC

Phone: +86 512 53737001
Fax: +86 512 53598908

www.chomaraton.com

Important : toutes les propriétés sont des valeurs moyennes données à titre indicatif et ne peuvent être utilisées comme spécifications. Les informations données dans cette fiche technique sont basées sur l'état de nos connaissances actuelles. Toutes ces informations sont supposées correctes mais données sans acceptation de responsabilité. Les utilisateurs doivent évaluer le produit en fonction de l'utilisation qui doit en être faite. Les informations contenues dans le présent document se rapportent au produit spécifiquement désigné et ne peuvent être valables en combinaison avec d'autres produits. Toutes les ventes sont soumises à nos conditions générales de vente.